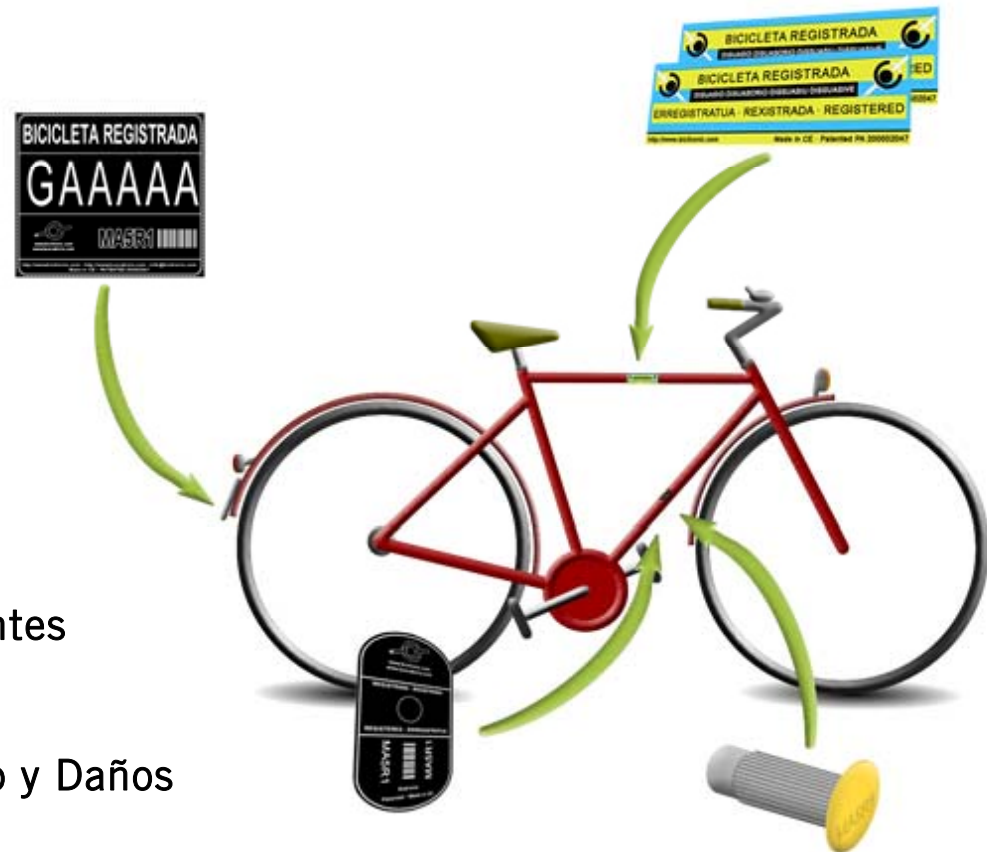


REGISTRO Y MARCAJE DE BICICLETAS® CON ACCESO A SEGURO

INFORMACIÓN PARA FABRICANTES

- Documentación de la bicicleta
- Prevención y disuasión de robo
- Facilita la detección y recuperación
- Incremento del servicio ofrecido a Clientes
- Acceso a Seguro:
Responsabilidad Civil, Asistencia, Robo y Daños



¿CÓMO FUNCIONA EL ROBO DE BICICLETAS?





¿POR QUÉ FACILITAR EL MARCAJE DE BICICLETAS A LAS TIENDAS Y USUARIOS DE BICICLETAS?



Colaboración en la disminución de robo de bicicletas (principalmente nuevas)

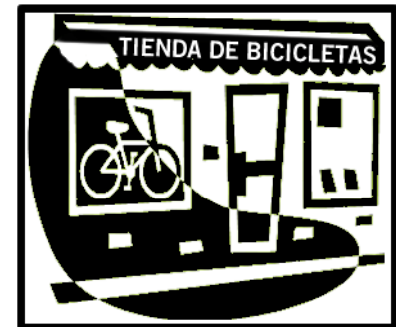
Facilitará el trabajo de muchas tiendas de España

Cliente final satisfecho: Documentación, Disuasorio de Robo, Facilita la recuperación, Acceso a Seguro de Responsabilidad Civil, Asistencia, Robo y Daños.

Referencias: Más de 70 tiendas en España y 15.000 usuarios

Participa en el proyecto y colaboraras en la promoción de la utilización de la bicicleta urbana

¿POR QUÉ OFRECER UN SERVICIO DE MARCAJE DE BICICLETAS A LOS USUARIOS DE BICICLETAS?



Clientes satisfechos: Documentación, Disuasorio de Robo, Facilita la recuperación, Acceso a Seguro de Responsabilidad Civil, Asistencia, Robo y Daños.

Transparencia: garantiza que el establecimiento no repara ni gestiona bicicletas en una situación ilegal.

Captación de nuevos clientes: Nuevos clientes solicitarán los nuevos servicios ofrecidos en la tienda. Además el Sistema anima a la utilización de la bicicleta

Referencias: Más de 70 tiendas en España y 15.000 usuarios

Participa en el proyecto y colaboraras en la promoción de la utilización de la bicicleta urbana

¿PORQUÉ TENGO QUE IDENTIFICAR
MI BICICLETA?



Tendrás documentación de la bicicleta y podrás demostrar tu propiedad en cualquier situación. Podrás realizar los trámites habituales de cualquier vehículo en Centralbicis – La Central de Registro de bicicletas

Disuade al ladrón

- La bici no tiene propiedad anónima, existe una persona que puede demostrar su propiedad
- La bici tiene una identificación segura, al ladrón le costará mucho trabajo eliminarla. Cualquier manipulación levantará sospechas

Disuade al pirata

- El comprador ilegal reconocerá la Marca Física y la existencia de un propietario

Facilita la recuperación

- Finalmente, una bicicleta identificada que sea abandonada y recuperada por la Policía, podrá devolverse a su propietario gracias al Marcaje Físico

Posibilidad de Seguro

- La Identificación de la bicicleta permite el acceso al Seguro



¿QUÉ ES EL SISTEMA BICITRONIC?

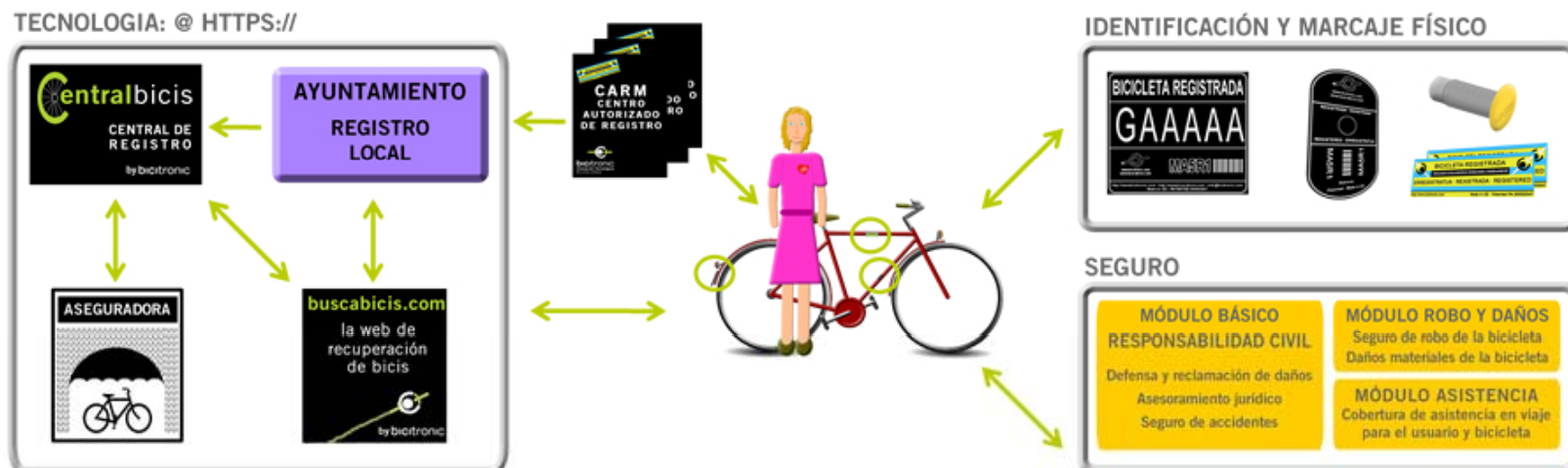
¿EN QUÉ CONSISTE EL MARCAJE FÍSICO DE BICITRONIC?



El Sistema de Registro y Marcaje Físico de Bicitronic consta de dos apartados totalmente vinculados que permiten gestionar adecuadamente la información y las bicicletas por parte de todos los actores involucrados. Además facilita acceso al Seguro.

Sistema de información centralizado en entorno web con apartados accesibles por parte de los actores involucrados.

Sistema universal de marcaje físico e identificación nominal de bicicletas distribuido por el Comercio Local



Seguro asociado al Usuario/a y a la Bicicleta

Descripción general

- Universal para todas las bicicletas del mercado.
- El elemento principal es una pieza senejante a un tornillo, fabricada en Acero y Titanio, numerada nominalmente, que tiene por objeto marcar físicamente la bicicleta de forma segura. El intento de extracción puede inutilizar la bici.
- El Identificador Metálico se inserta a partir de uno de los dos orificios Métrica 5 de que disponen la mayoría de las bicicletas (>75%) destinados al porta botellas.
- Todos los materiales adhesivos del Marcaje son de alta resistencia: Adhesivos técnicos grabados por láser y ultradestructibles, resistentes a la intemperie.
- La instalación se realiza utilizando exclusivamente un martillo de nylon, sin pasar por taller y tan sólo en 3 minutos.
- Si la bicicleta no dispone de una M5 para ubicar el Identificador Metálico, puede realizarse uno específico utilizando una remachadora y el remache proporcionado por bicitronic.
- Si el usuario desea el uso del portabidones, bicitronic proporciona un soporte portabidones que utiliza una única M5 permitiendo utilizar la segunda.



1- ETIQUETA IDENTIFICATIVA

Funcionalidad: Elemento de Identificación que facilita la lectura del código identificativo y permite su lectura con un lector de código de barras estándar.

Materiales: Adhesivo técnico ultra destructible (no puede ser despegado de una pieza) de muy difícil extracción (30' aprox.) Grabado por láser, sin utilizar ningún tipo de tinta.

Dimensiones:

- 65 x 37 mm

2 - IDENTIFICADOR METÁLICO

Funcionalidad: Elemento Físico de Identificación que se introduce en la M5 rompiendo y anclándose a partir de la rosca interna del remache. Extracción de elevada dificultad.

Materiales: Acero templado con código grabado por láser y capa de Nitruro de Titánio-Aluminio de alta resistencia.

Peso: 2 gr.

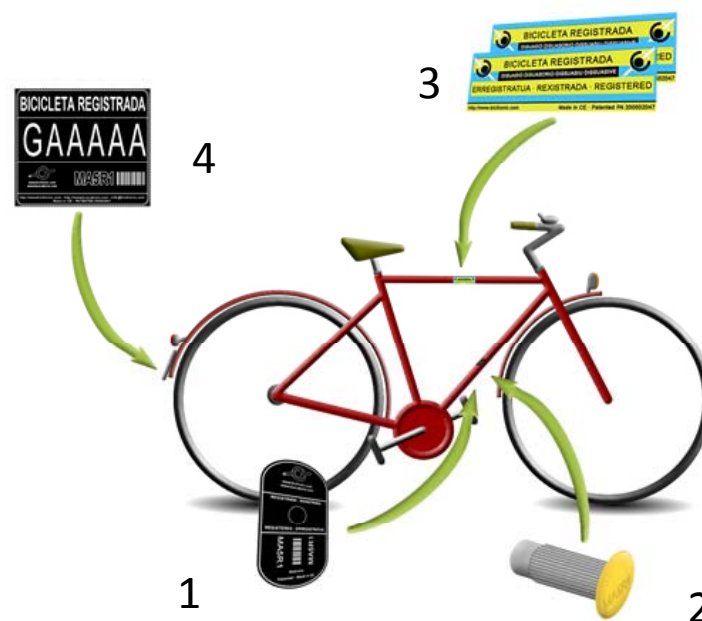
Dimensiones: Ext.: 8 Ø x 2mm, Int.: 4,65 Ø x 14mm

3- ADHESIVOS COMPLEMENTARIOS

Funcionalidad: Elemento de visualización a un radio de 50m. Muestra que la bicicleta está Identificada Físicamente a efectos disuasorio, localización y recuperación. Consta de dos elementos, uno para cada lateral de la bicicleta.

Materiales: Adhesivo técnico ultra destructible (no puede ser despegado de una pieza) de difícil extracción (20' aprox.) Serigrafía de alta resistencia a la intemperie.

Dimensiones: 58 x 20 mm



4- SOPORTE VISUAL

Funcionalidad: Visualizar más la Identificación de la bicicleta

Materiales: placa a modo de base fabricada en caucho y la identificación fabricada con el vinilo ultradestructible

Peso: 80 gr.

Dimensiones: Parte visible y correspondiente a la identificación: 9 x 7,5 cm

Seguridad



Bicicleta recuperada en Sevilla. Delincuente detenido en la calle por la Policía Local tras observar manipulación.



Bicicleta recuperada en Barcelona por Un Centro Autorizado de Registro.

Eliminación Etiqueta de Registro



Extracción de Id. Metálico

Características principales

Los usuarios del sistema de Registro y Marcaje de bicicletas de Bicitronic pueden acceder a unas condiciones de seguro inmejorables que se han diseñado especialmente para proteger al usuario y a la bicicleta. El seguro ofrece opciones que se ajustan a las necesidades de todos los usuarios.

R&M Bicitronic + Seguro  Protección total de la bicicleta y del usuario

Por un precio muy asequible el seguro te ofrece:

- Precio excepcional para asegurar una bicicleta con sistema Bicitronic, puede incluir el robo y los daños de la bicicleta.
- Contrato único con todas las coberturas necesarias para el usuario y bicicleta, hay tres modalidades de seguro que se ajustan a las necesidades.
- Sistema de contratación online fácil y rápido, sin más trámite.

La única condición para beneficiarse de las condiciones y precios especiales, es tener Registrada y Marcada la bicicleta en el sistema Bicitronic .

El seguro se configura en 3 modalidades, Basic, Standard y Premium, permitiendo decidir por la opción que más se adecua a las necesidades y presupuesto.

Esquema de coberturas

Módulo Básico	Responsabilidad Civil - Defensa y reclamación de daños - Asesoramiento jurídico - Seguro de accidentes
Módulo Bicicleta. Incluye adicionalmente:	- Seguro de robo de la bicicleta - Seguro de daños materiales de la bicicleta
Módulo Asistencia. Incluye adicionalmente a los anteriores:	- Cobertura de asistencia en viaje para el usuario y bicicleta.

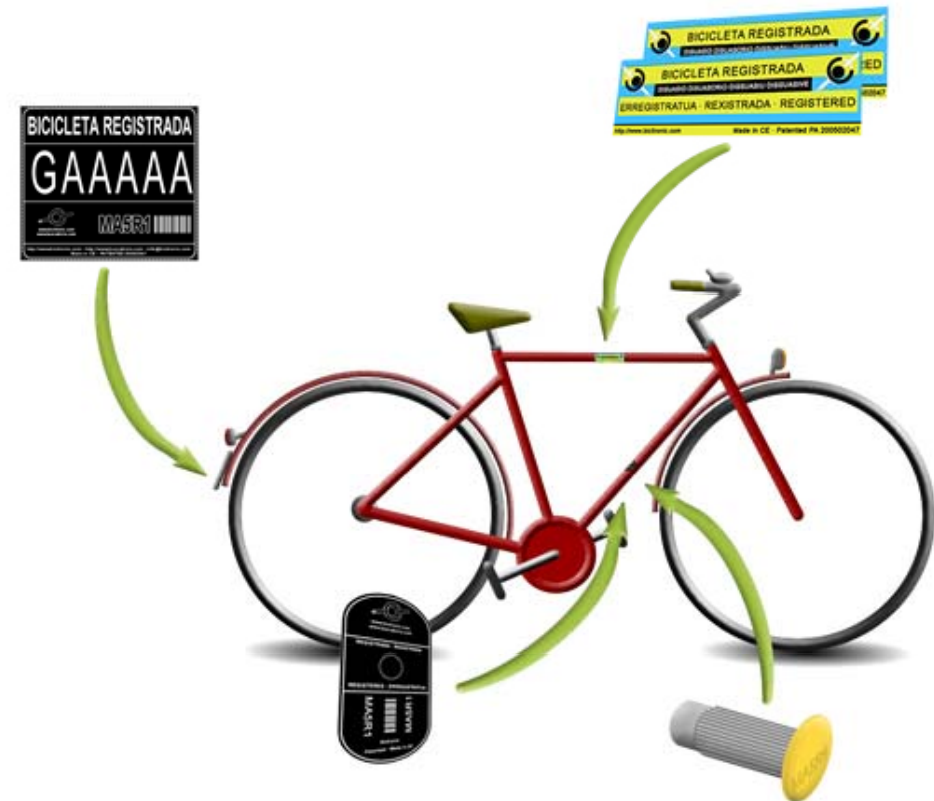
La contratación del seguro la efectúa el propietario/usuario de la bicicleta Registrada y Marcada a través de internet mediante un sistema online muy sencillo.

En tan sólo unos minutos se obtiene la compra y formalización de la cobertura.

¿CÓMO SE INSTALA EL MARCAJE FÍSICO DE BICITRONIC?

¿CÓMO FUNCIONA EL PROCESO DE VENTA?

¿Y DESPUÉS?



Instalación* – Paso 1

Colocación del Identificador Metálico



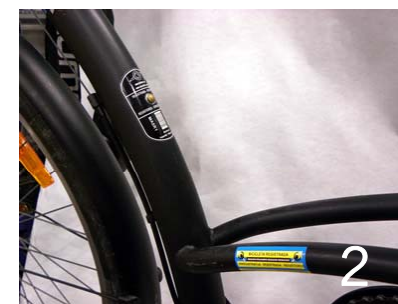
El Identificador Metálico és la parte más importante del Marcaje Físico. Consiste en un elemento semejante a un tornillo que se inserta a presión en uno de los orificios M5 destinados al portabidones.

Se coloca con un martillo de Nylon y al ser introducido a presión sus estrias permiten que se fije a la rosca interna de la M5.



Instalación – Paso 2

Colocación de las etiquetas Identificativas:
Colocación de la etiqueta identificativa alrededor de la M5 y de los Adhesivos complementarios de forma visible por ambos laterales de la bicicleta. La etiquetas son autoadhesivas y se colocan con facilidad.

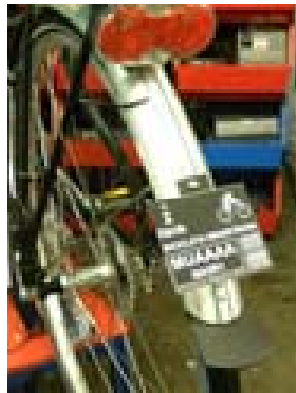
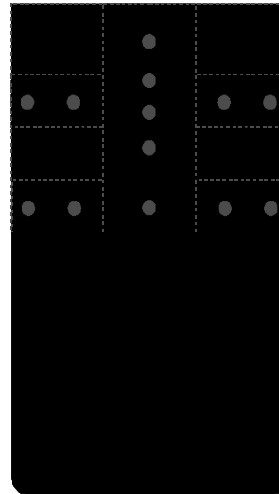


Instalación – Paso 3

Opcional

Colocación del Soporte Visual.

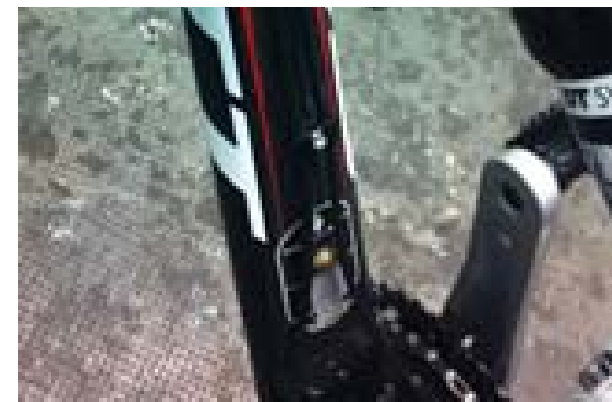
- Elección de la ubicación
- Recorte de la placa base
- Realización de los orificios
- Tratamiento con disolvente
- Colocación de la base
- Adhesión de la etiqueta



Motivaciones para la incorporación de una M5 adicional

Cada vez más, la M5 se ha convertido en un elemento estándar de fijación de elementos en la bicicleta por la inmensa mayoría de fabricantes: guardabarros, portabultos, infladores, botellas, etc. A nivel deportivo la principal función es la sujeción del soporte porta-bidones, no obstante a nivel urbano, muchos fabricantes de componentes y accesorios han decidido utilizar la M5 con funcionalidades diferentes a su propósito inicial debido a las necesidades propias: candados, cestas, bolsas, etc.

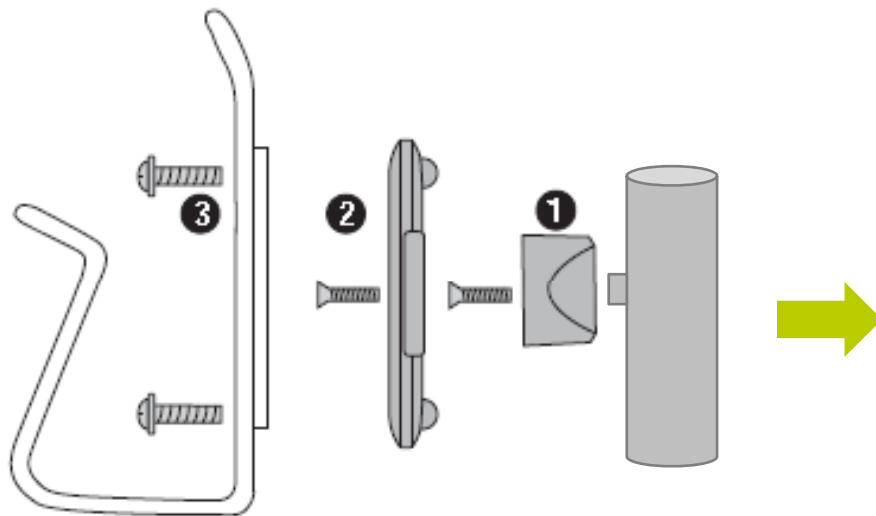
Entre las nuevas funcionalidades se encuentra el sistema Disuasorio de robo de bicitronic.



Motivaciones para la incorporación de una M5 adicional

La incorporación de una Métrica 5 adicional en las bicicletas urbanas facilitaría la incorporación de diferentes componentes en la bicicleta, la mayoría comercializados en todo el mundo.

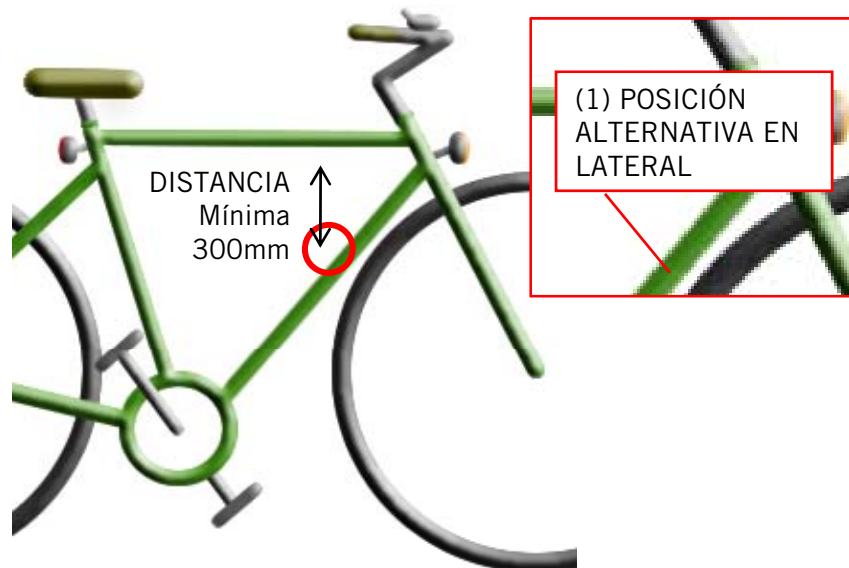
Soporte de Klickfix (www.klickfix.com) que permite fijarse al bastidor mediante una única brida o un tornillo M5. El portabotellas se une a un elemento que permite la extracción de la botella junto al soporte portabotellas.



Especificaciones para la incorporación de una M5 adicional

Los requerimientos del Sistema de Registro y Marcaje son sencillos, basta con añadir una Métrica 5 (M5) al bastidor destinada para la inserción del Identificador Metálico de forma que no tenga que inhabilitarse uno de los destinados al portabidones.

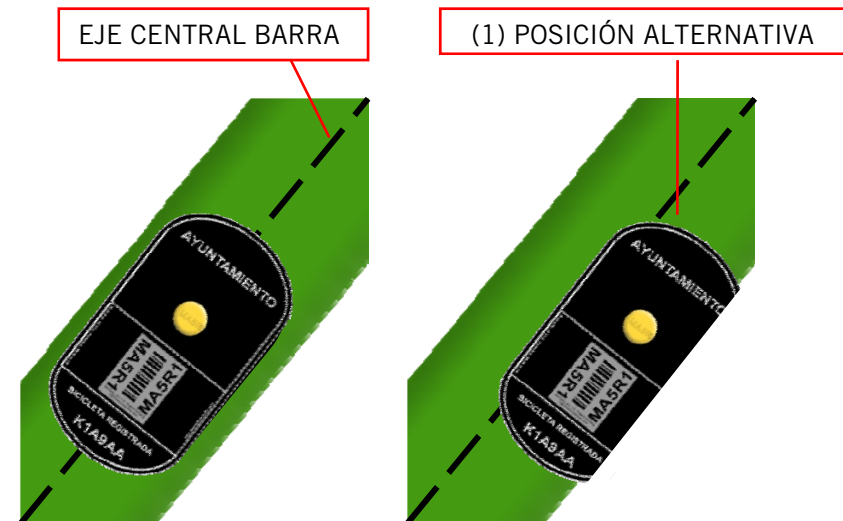
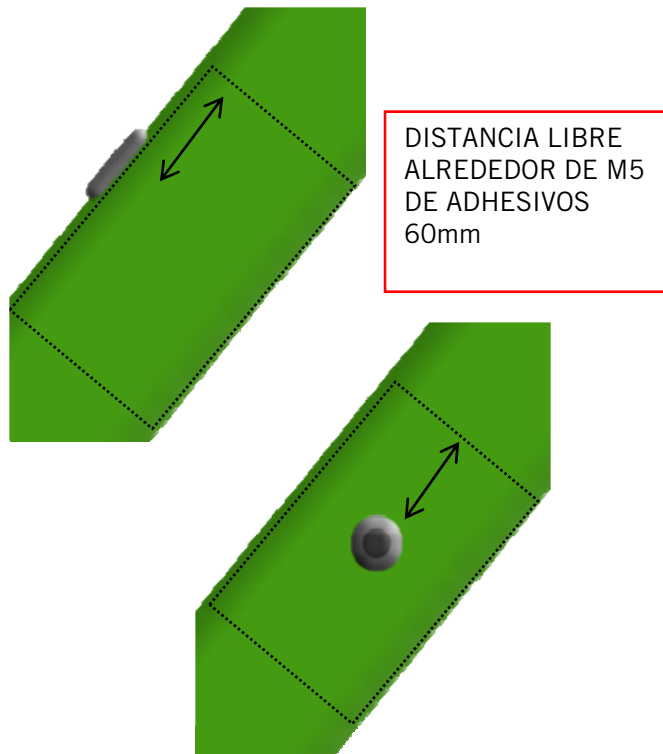
Por motivos de seguridad, actualmente se utiliza uno de los orificios M5 situado en la barra diagonal que va desde el eje pedalier al manillar. Consideramos de vital importancia además que todas las bicicletas incorporen el Sistema en el mismo lugar de forma que resulte visible.



La M5 incorporada desde fabrica deberá colocarse en la misma barra diagonal, a la altura más cerana posible del manillar. Debe tenerse en cuenta que el Identificador Metálico es introducido a presión con un martillo de cabeza de nylon, en el caso de que la bicicleta disponga de barra horizontal, la M5 deberá colocarse más al centro de la barra.

Especificaciones para la incorporación de una M5 adicional

Otro aspecto importante es el de los adhesivos del fabricante; la M5 será rodeada de una etiqueta que requiere adherirse directamente al bastidor por lo que es necesario que no exista ningún adhesivo cercano. La M5 añadida, alternativamente puede ser utilizada por el usuario para incorporar un elemento para acoplar el candado, mancha, portabotellas, etc.



Especificaciones

UBICACIÓN:

- Barra diagonal entre eje pedaliar y manillar
- Distancia con barra superior mayor de 300mm y en su defecto, colocar la M5 a 20mm del eje central de la barra (1)
- Es imprescindible dejar 60mm libres de adhesivos alrededor de la M5 para la colocación de la Etiqueta de Registro
- Es preciso contemplar la posibilidad de la ocultación del Sistema con la botella de agua o otros elementos

TIPO DE M5:

- La habitual del fabricante, preferiblemente aquellas que disponen de un plano totalmente horizontal en la cabeza visible (2). La horizontalidad dificulta la extracción del Identificador Metálico.
- El diámetro del esparrago del Identificador Metálico es de 465mm con una tolerancia de 0,02mm

ELEMENTO ANUNCIADOR:

- 60 mm de diámetro
- Preparado para sujeción con tornillo M5 o tapón de plástico
- Proporcionado por bicitronic





bicitronic

Innovación Bicicleta Urbana

bicitronic, S.L.
Bruc, 63
08010 Barcelona
T. 686 11 40 20

<http://www.bicitronic.com>
<http://www.buscabicis.com>

info@bicitronic.com